

Optimisation logistique

Grégory DEBUCHY

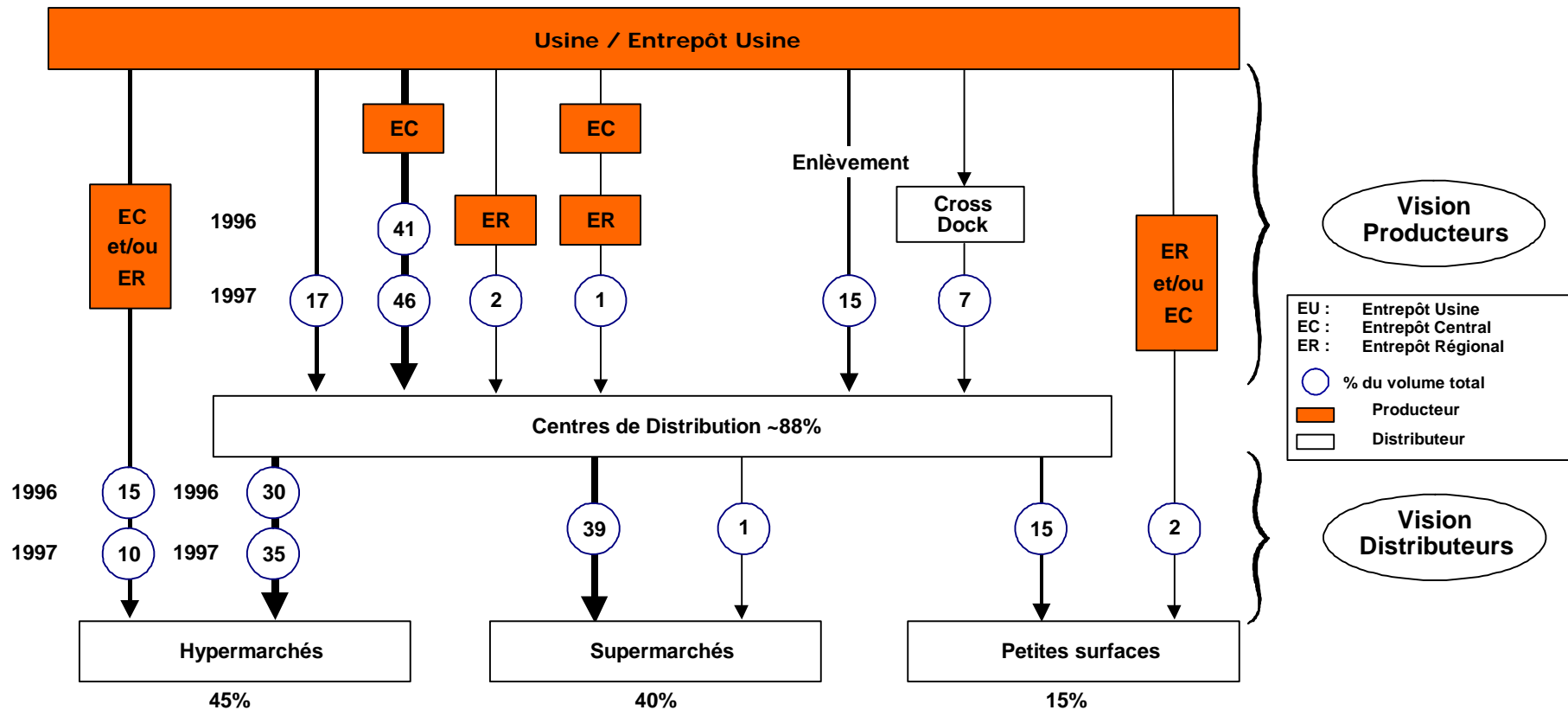


Christian PELISSON



88% des flux transitent par les centres de distribution (CdD)

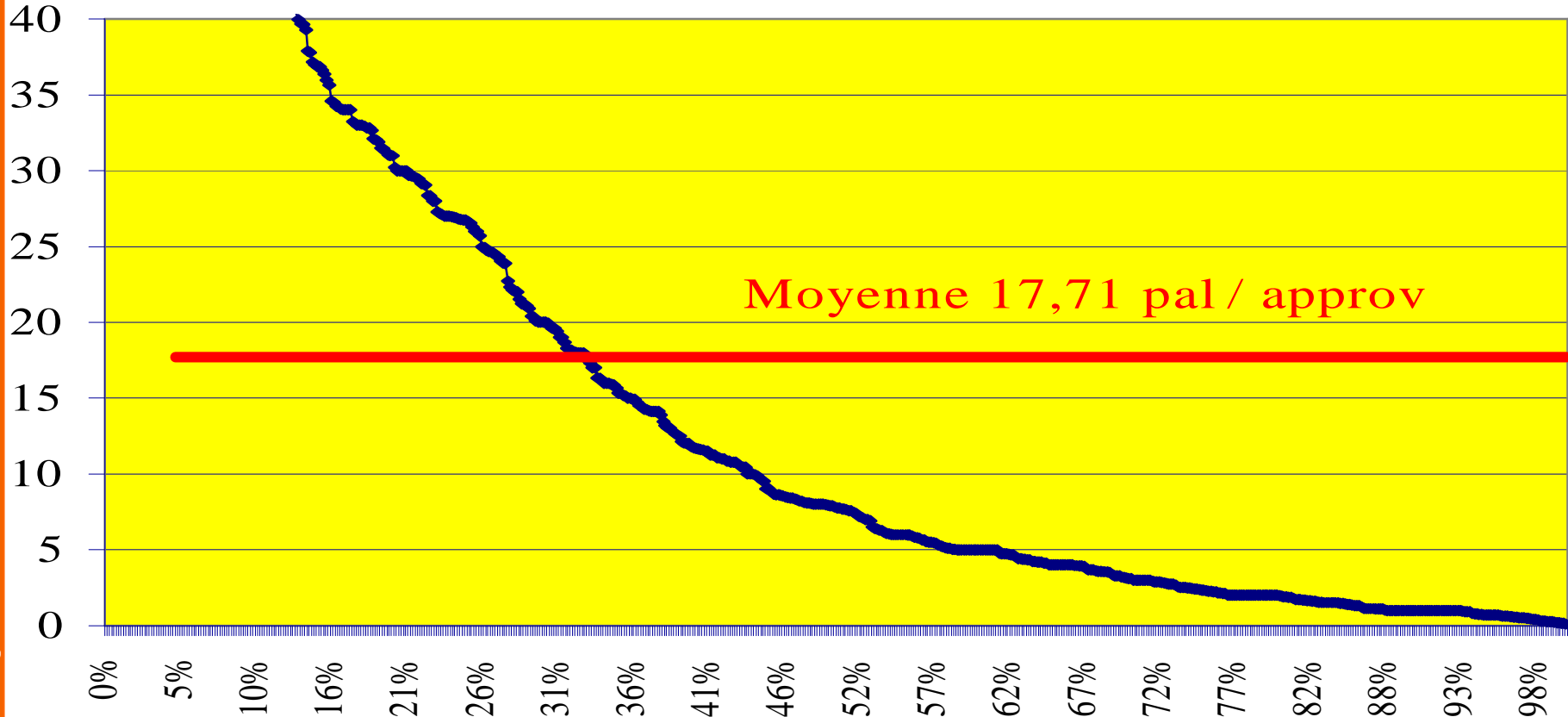
Etats des lieux : flux produits secs



Les approvisionnements d'un CdD

Approvisionnements en Palettes / Jour au CDD

Palettes / livraisons



15% des livraisons > à 33 palettes

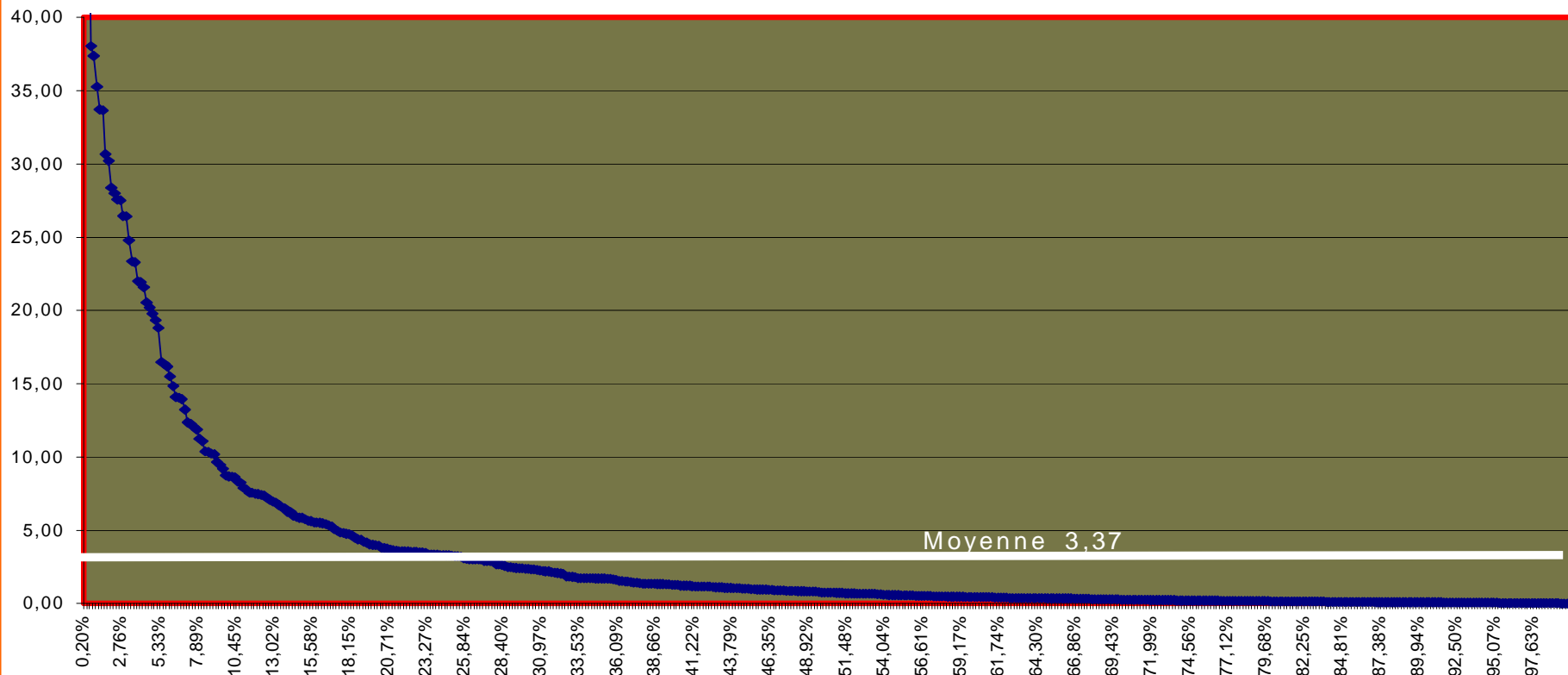
40% des livraisons < à 5 palettes

Les livraisons de l'entrepôt vers les PdV sont 1 fois sur 2 inférieure ou égale à 1 palette par fournisseur

Optimisation logistique

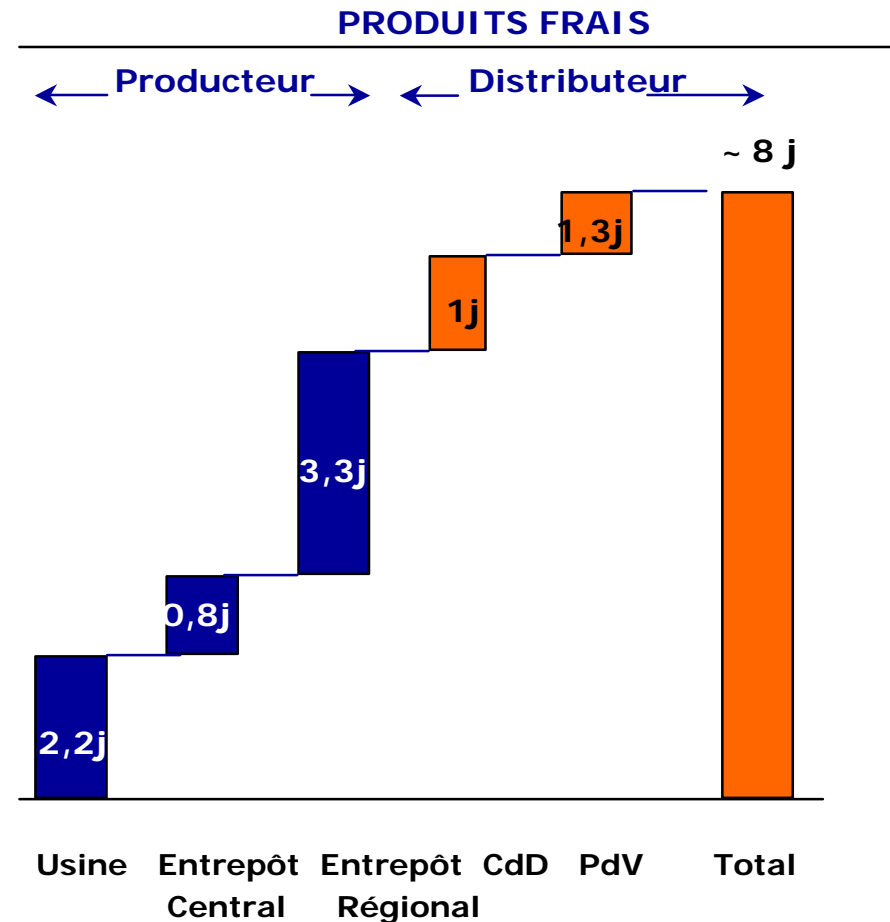
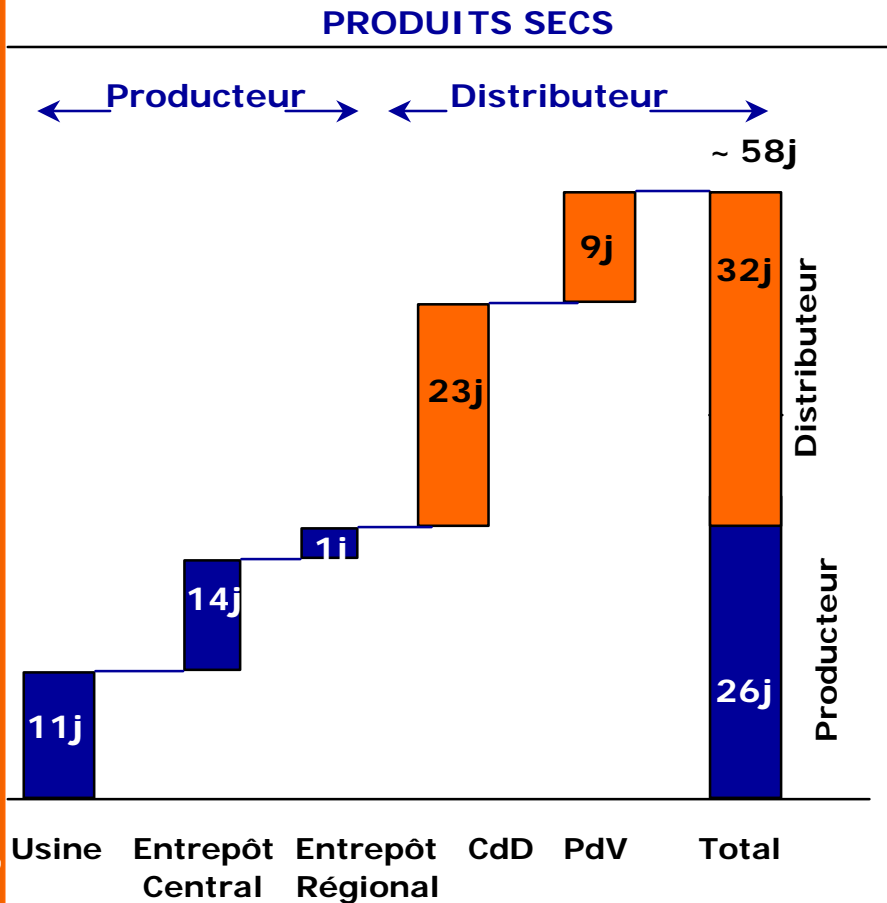
Palettes / livraisons

Sortie vers Magasins / Fo / Jour



Les niveaux de stock dans la chaîne d'approvisionnement

Optimisation logistique

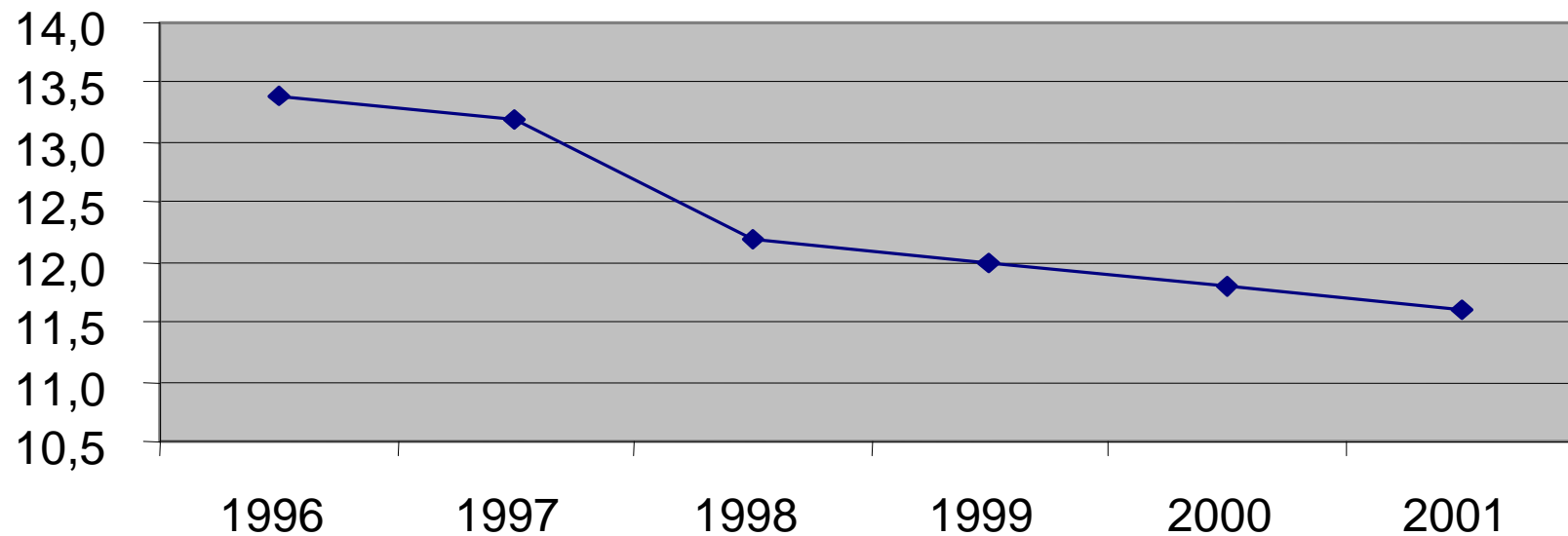


 **Une volonté de les baisser**

Cette tendance suit celle d'autres pays

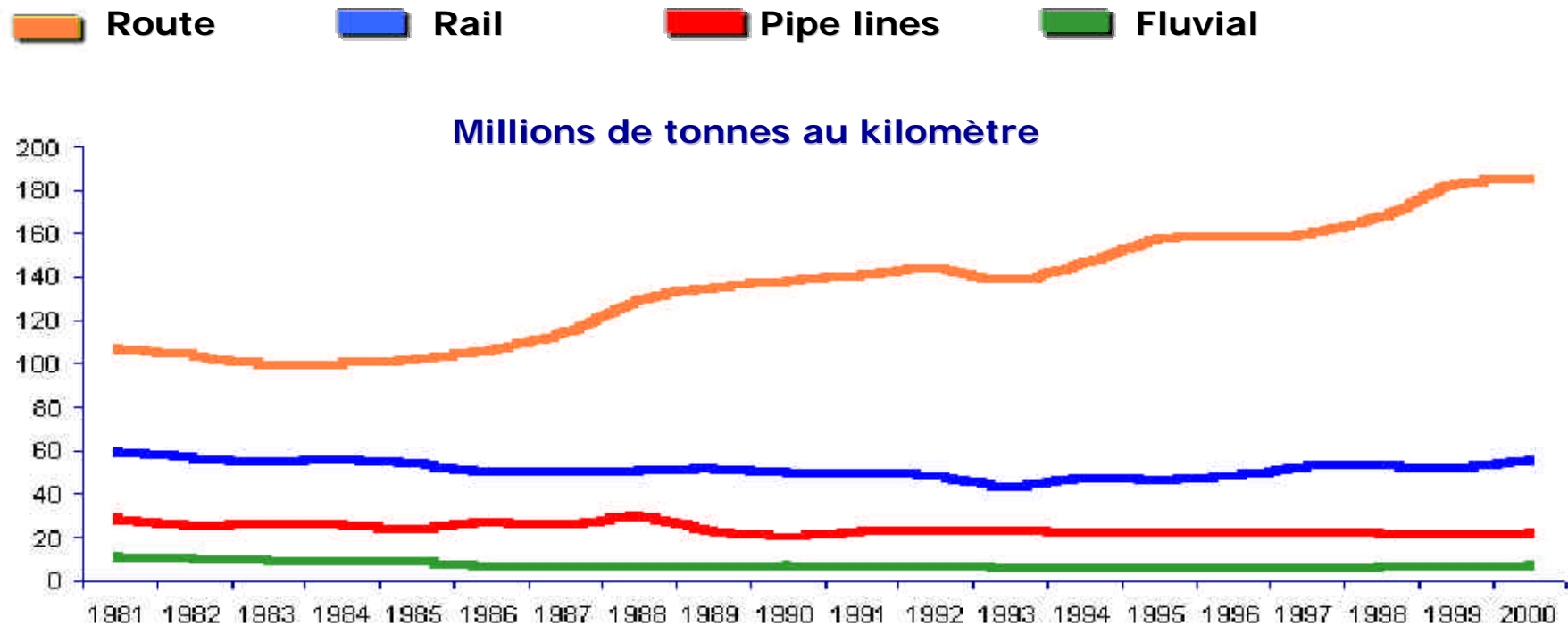
Exemple de l'Angleterre

Nombre de jours de stocks dans les entrepôts de la distribution Epicerie sèche



Source : IGD 2000

Evolution des modes de transport en France

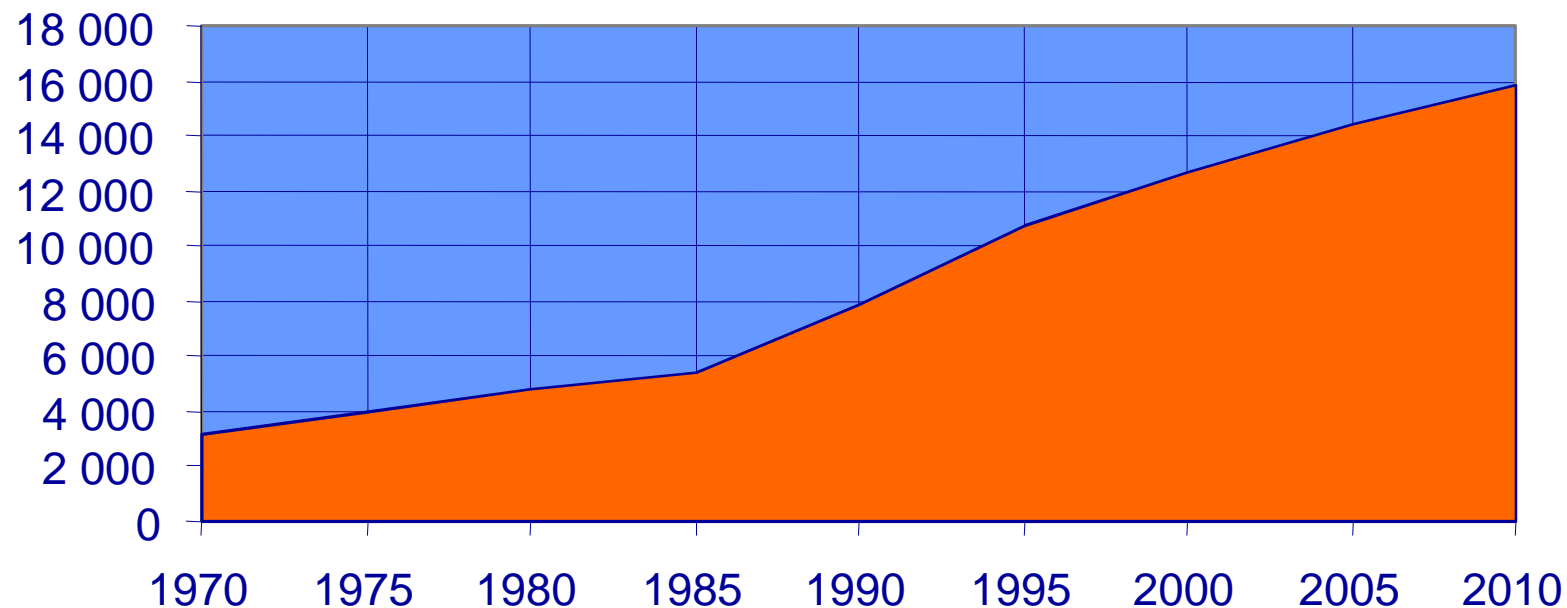


Source : Ministère des transports, 2000

 **Doublement du transport routier depuis 1985**

La congestion va s'accroître avec la croissance du transport routier

km encombrements



- ✍ La longueur des encombrements x 2,5 de 1985 à 2000 va augmenter de 25% d'ici à 2010

Le transport et le développement durable

- ? Les deux modes de transport les plus polluants, la route et l'air, augmentent 2 fois plus vite que la croissance économique
- ? La contribution des transports aux émissions de CO2, principal responsable de l'effet de serre, est évaluée à 35% en France

Le Livre Blanc des transports prône

- ? Le renforcement de la qualité du transport routier et de la sécurité routière
- ? La mise en œuvre d'une politique de tarification efficace des transports (cf. coûts indirects)
- ? ...

Les 3 dimensions de notre optimisation logistique

- ? Efficacité économique sur l'ensemble de la chaîne d'approvisionnement
- ? Amélioration des taux de service jusqu'au consommateur
- ? Limitation de l'impact du transport routier sur l'environnement

Comment résoudre l'équation ?

Des livraisons plus fréquentes

+

Un taux de service accru

+

Une qualité et une fraîcheur des produits améliorées

+

Davantage de camions « pleins »

=

Des coûts logistiques contenus voire réduits

Les solutions ECR pour optimiser la chaîne d'approvisionnement et le transport

- ? Optimisation des unités d'expédition, des emballages secondaires et tertiaires
- ? Gestion partagée des approvisionnements (GPA)
- ? Optimisation multifournisseurs / multiclients : multipick, multidrop, GPA mutualisé

Agenda de l'atelier

- ? Synthèse des recommandations des groupes de travail ECR France : **Grégory DEBUCHY (CARREFOUR)**, **Christian PELISSON (PANZANI)** et **Vincent FONTAINE (HAYS Logistique)**
- ? Les résultats de la GPA entre **Solinest** et **Système U** : **Jacques JOUANNEAU (SYSTEME U)** et **Vincent BURGER (SOLINEST)**
- ? Le témoignage de **Maël BARRAUD (INFLUE)**
- ? Témoignages de **Laurent SELLAM (CORA)** et **Richard LEBRETON (BONGRAIN)**